

# БЕЗОПАСНЫЙ ВЕЛОСИПЕД С ОТВЕТСТВЕННЫМ ВЕЛОСИПЕДИСТОМ

Наколенники и налокотники  
уберегут от ссадин, а яркая одежда  
со светоотражающими элементами  
сделает вас заметным

Шлем сохранит  
здоровье и жизнь  
в случае падения

Белый фонарь осветит путь  
и в вечернее время  
предупредит других о том,  
что на дороге велосипедист

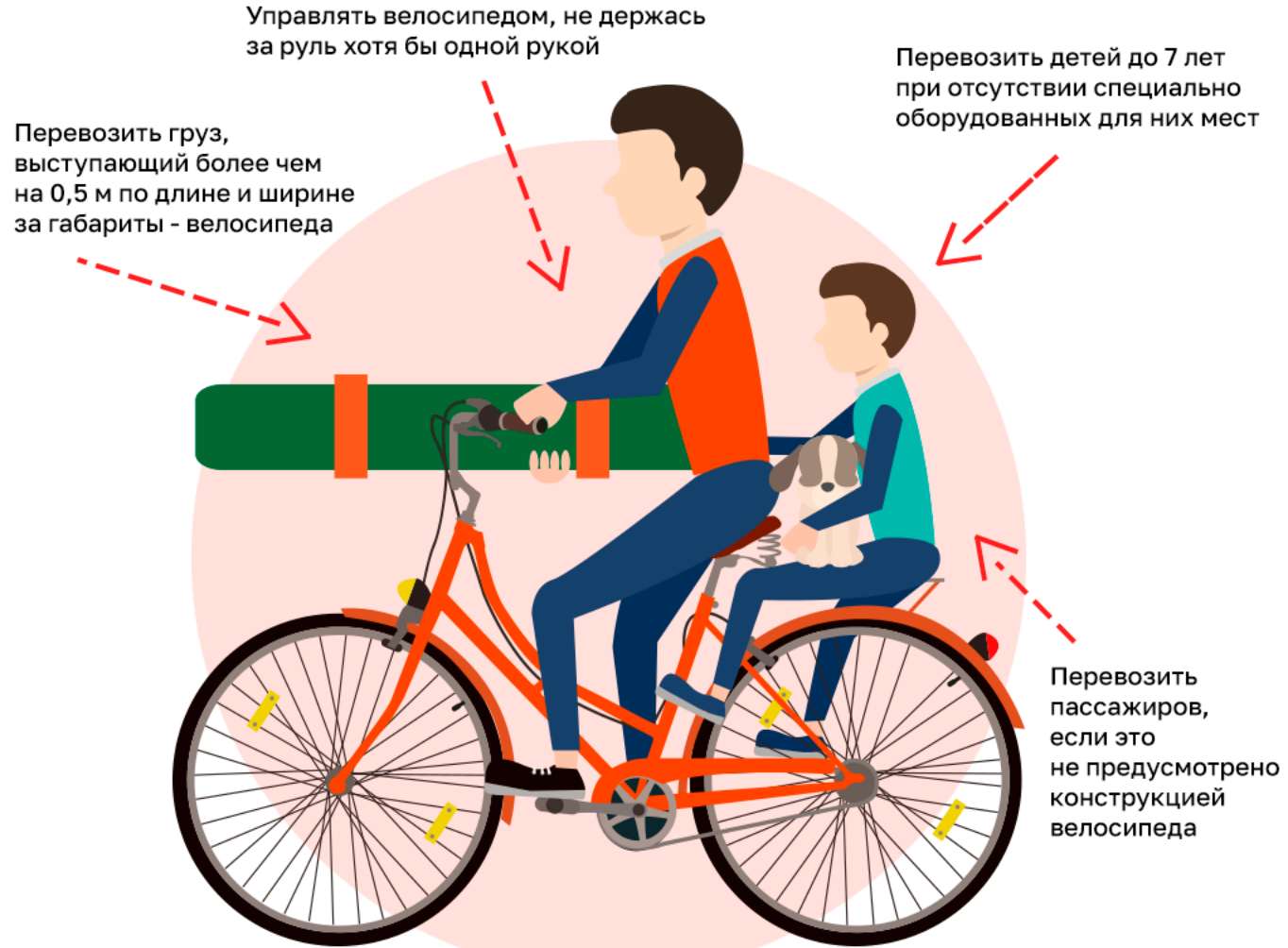
Возьмите с собой  
рюкзак, куда  
положите  
все необходимое

Красный фонарь  
сзади подскажет  
едущему за вами  
велосипедисту,  
что впереди  
есть вы

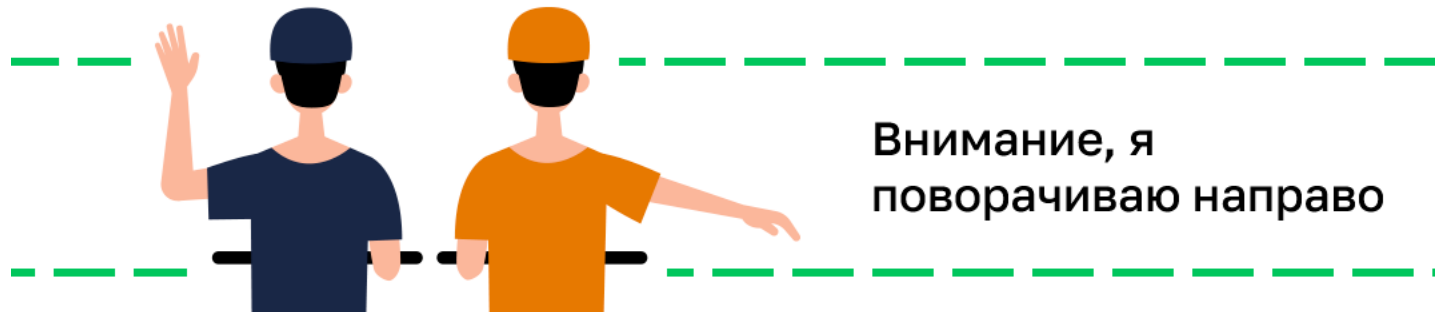
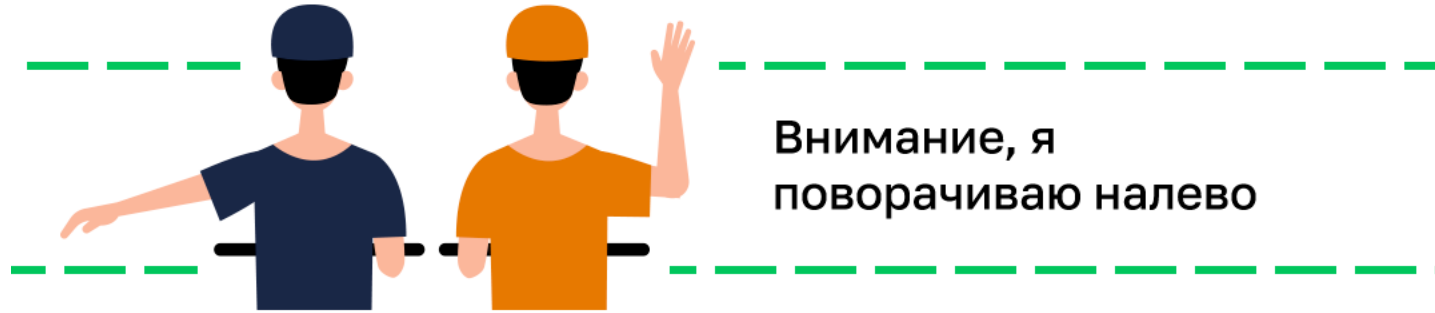
Светоотражатели на обоих  
колесах сделают вас  
заметными сбоку



# ЗАПРЕЩЕНО ПРИ ПОЕЗДКЕ НА ВЕЛОСИПЕДЕ



# ЧТО ПЫТАЕТСЯ СКАЗАТЬ ВЕЛОСИПЕДИСТ РУКАМИ



# ПРАВИЛА ПОВЕДЕНИЯ ВЕЛОСИПЕДИСТОВ НА ПРИРОДНЫХ ТЕРРИТОРИЯХ



Выбирайте тропинку  
или дорожку  
для проезда



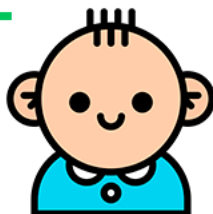
Езьте  
с умеренной  
скоростью



Не нарушайте  
отдых людей вокруг



Не издавайте  
громких звуков



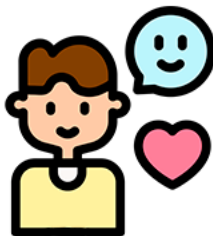
Объезжайте детей  
аккуратно



Держитесь правой  
стороны дороги



Пользуйтесь звонком  
при крайней  
необходимости



Будьте  
вежливыми



Не используйте  
телефон во время  
движения



Имейте при себе  
документ,  
удостоверяющий  
личность